

2026

工程規範書

Construction Spec



SMART SPACE SOLUTION

「未來生活的理想解答」

探索 AI 技術、物聯網趨勢的同時，我們也追求永續，發展企業能源管理系統、健康管理與年長者監護系統，將新型態的生活方式，注入生活的每個環節。

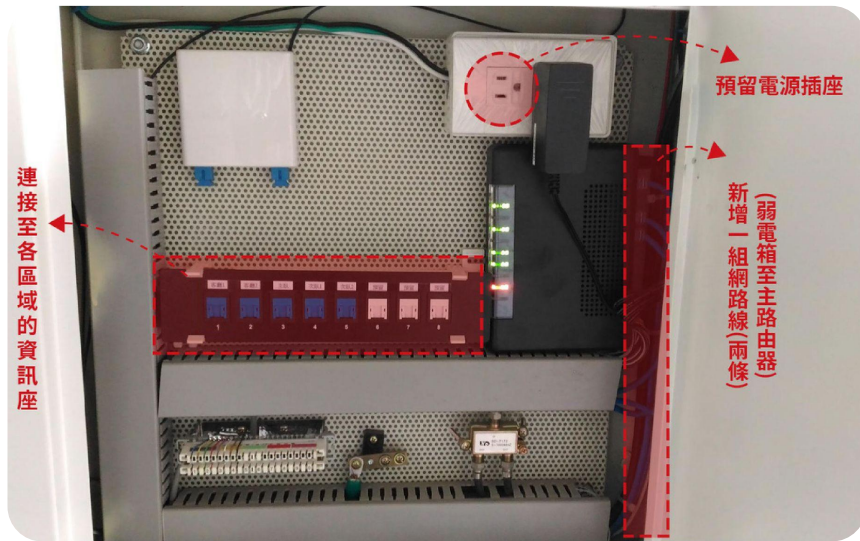
瀚屋科技致力於打造一個以人為中心規劃的家園系統，讓其創造出來的情境符合使用需求，為日益自動化的設備更添人性的溫暖。



網路配置

- 01 中華電信網路(俗稱小烏龜) 或同等設備
擺放於位於弱電箱/ 網路通訊箱者
- 02 住宅網路配線示意圖
- 03 中華電信網路(俗稱小烏龜) 或同等設備
不位於弱電箱/ 網路通訊箱者
- 04 ZigBee 智能主機放置位置建議及要求

TCP/IP WIFI 網際/ 區域網路

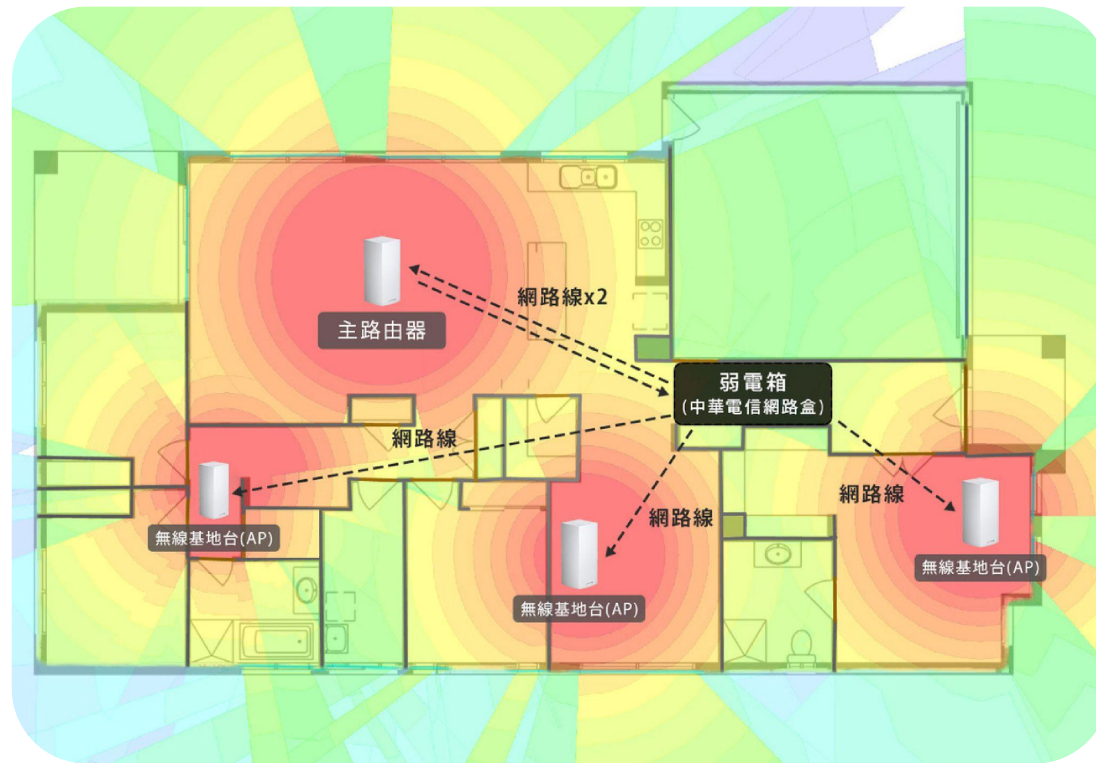


中華電信網路(俗稱小烏龜) 或同等設備，擺放於位於弱電箱/ 網路通訊箱者

- 如圖弱電箱內預留至少1組電源插座，供交換器、小烏龜或其他設備使用。
- 如圖弱電箱內新增兩條網路來回線 (Cat 5e/Cat6 網路線，起點：弱電箱 / 終點：主路由器)
- 如圖弱電箱內需有連接至各區域的網路線/資訊座
- 主路由器推薦放置位置建議及要求：
 - (i) 客廳天花板維修孔：網路來回線終點壓水晶頭，與一組電源插座
 - (ii) 客廳電視櫃或其他地方：網路來回線終點壓資訊座或水晶頭，與一組電源插座
- 無線分享器(AP)放置位置建議及要求：
 - (i) 需預留無線分享器所需之電源插座
 - (ii) 需預留無線分享器所需之網路線或資訊座，來源來自弱電箱



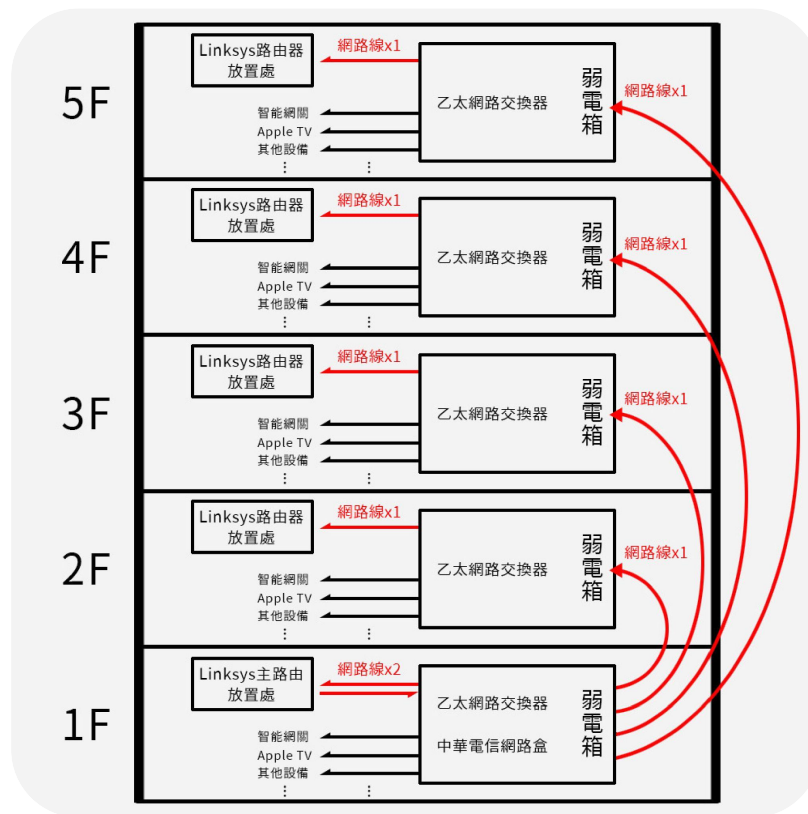
TCP/IP WIFI 網際/ 區域網路



(平面住宅網路配線示意圖)



TCP/IP WIFI 網際/ 區域網路



(透天住宅網路配線示意圖)



■ TCP/IP WIFI 網際/ 區域網路



中華電信網路(俗稱小烏龜) 或同等設備，機器不位於弱電箱/ 網路通訊箱者

- 依照現場狀況將主路由器架設於網路盒附近，並由主路由器負責智慧家庭網路
- 需預留一組電源插座供主路由器使用
- 若要另外架設有線 Mesh 無線分享器(AP)，則主路由器與無線分享器之間需預留網路線



■ ZigBee 區域網路



ZigBee 智能主機推薦放置位置建議及要求：

- 放置於天花板規定維修孔處 (可與主路由器/ 無線分享器放在一起)
- 需預留 ZigBee 智能主機所需之電源插座
- 需預留 ZigBee 智能主機所需之網路線或資訊座，與主路由器相同網域





CONTACT

渥屋科技股份有限公司 | woowtech@designsmart.com.tw |

02-26519677 |

<https://aiot.woowtech.io/>